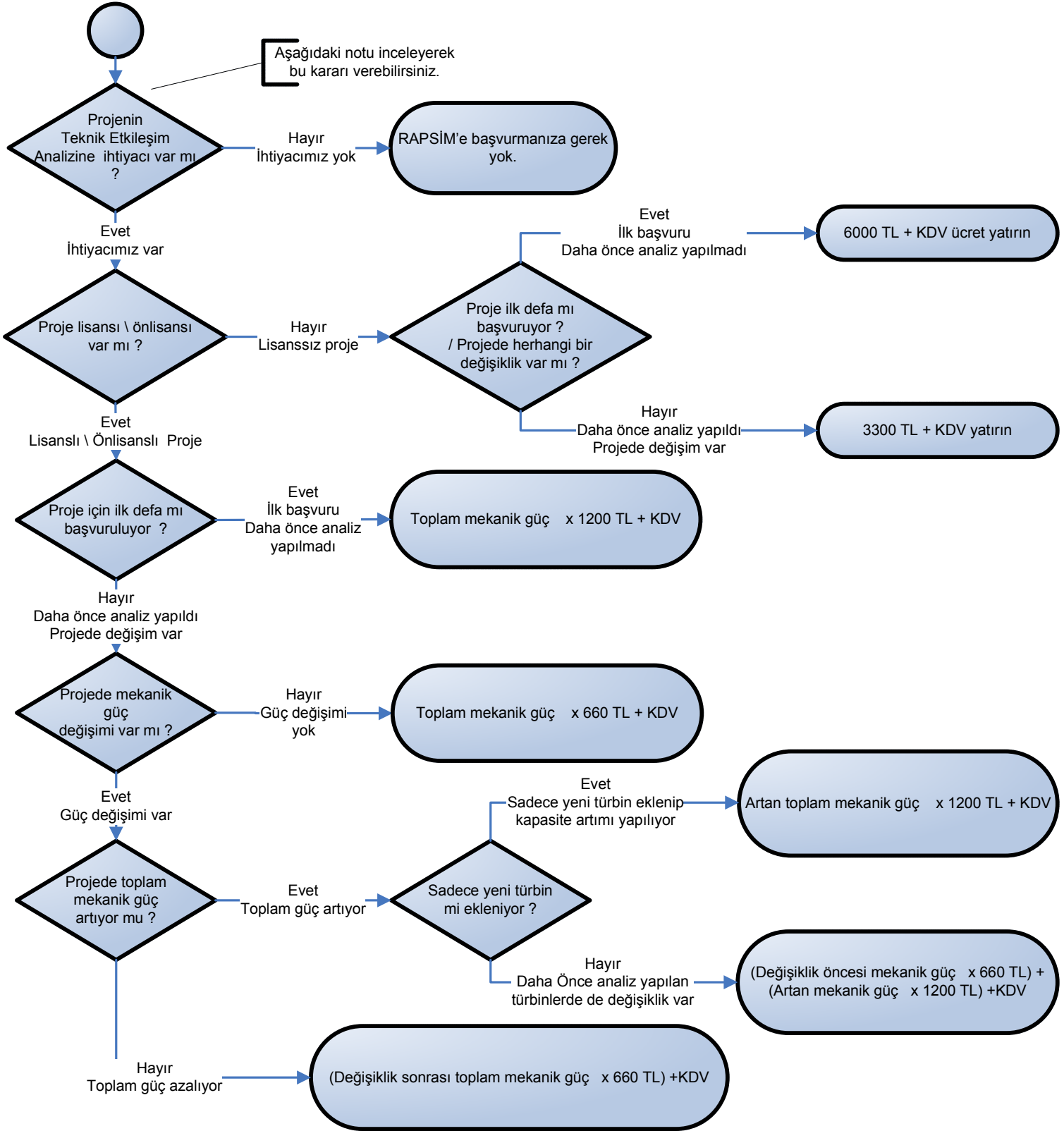


TEA Ücretlendirme



Projenin Teknik Etkileşim Analizine (TEA) ihtiyacı var mı ?

Lisanssız Proje:

Eğer Projedeki her bir türbinin pal ve direk uzunluğu toplamı 60 metrenin altındaysa (Türbinin pal dahil pal dönerken yerden maksimum yüksekliği 60 metrenin altındaysa) ve MİT veya Genel Kurmay başkanlığı tarafından bir talep yoksa TEA analizine ihtiyacı yoktur.

Lisanslı \ Önlisanslı proje:

Eğer projeye daha önce teknik etkileşim analizi yapıldı ve izin alındı ise ve herhangi bir değişiklik yapılmadıysa analize ihtiyaç yoktur.

Örnek Hesaplama

Toplam mekanik gücü 1,5 MW olan lisanslı bir proje ilk defa başvururken ödeyeceği para :

1,5 MW x 1200 TL = 1800 TL

1800 TL + KDV = 2124 TL (Toplam Ödenecek Miktar)

KDV oranı %18, güç birimi Mega Watt (MW) 'dır.